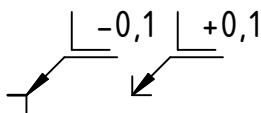
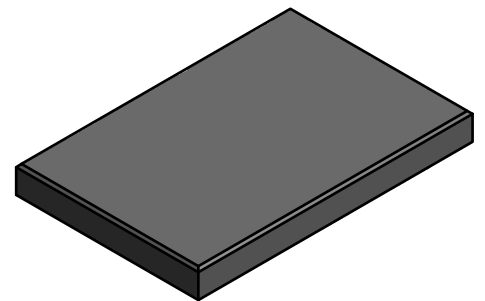
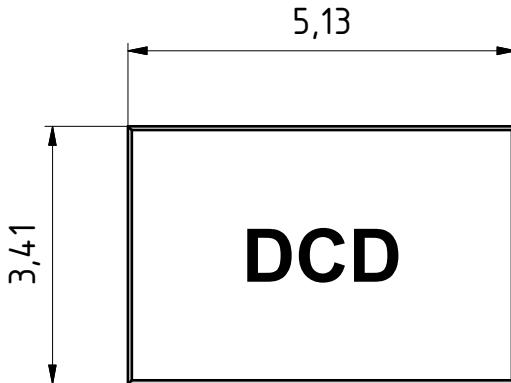
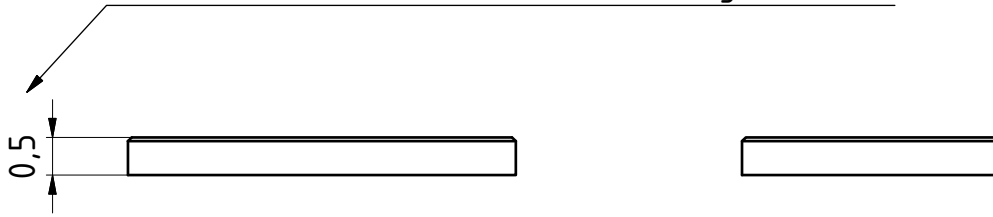


max. Höhe ab Sensoroberkante fertig montiert.



Hauptprojektion		Max-Planck-Institut für Physik (Werner-Heisenberg-Institut) München		Gewicht.....: -	
				Dimensionen : mm Maße ohne Toleranzangabe nach DIN ISO 2768 m K	
	Tag	Name	Projekt	Werkstoff Cu-Leg	
gezeichnet	04.02.2011	K. Ackermann			
geprüft					
geplottet					
Maßstab	DCD (Maßkizze)			Zeichnungsnummer / EDV Nr.:	
10:1				106-011271.idw	
			Teil:	Software.....: Inventor 2011	
				Blatt: 1	Gesamtzahl: 1
					V11.c