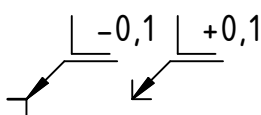
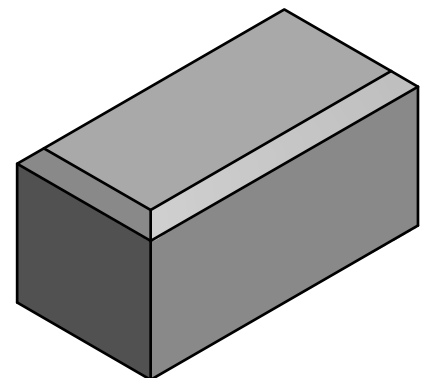
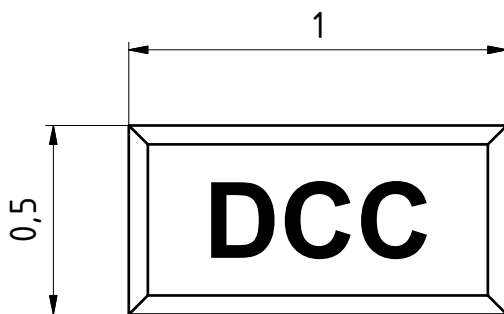
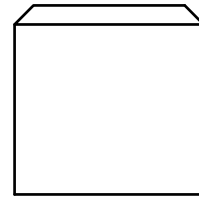
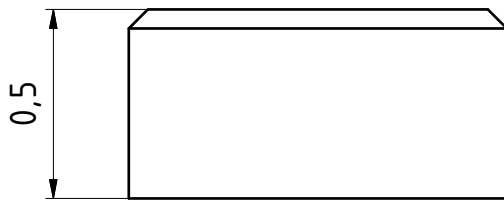


max. Höhe ab Sensoroberkante fertig montiert.



Hauptprojektion		Max-Planck-Institut für Physik (Werner-Heisenberg-Institut) München		Gewicht.....: -	
				Dimensionen : mm Maße ohne Toleranzangabe nach DIN ISO 2768 m K	
	Tag	Name	Projekt	BELLE-II-PXD PXD-Detektor Prototyp V10a	
gezeichnet	04.02.2011	K. Ackermann			
geprüft					
geplottet					
Maßstab	50:1			Zeichnungsnummer / EDV Nr.: 106-011273.idw	
	DCC (Maßskizze)			Software.....: Inventor 2011	
Teil:			Blatt: 1		Gesamtzahl: 1
					V11.c