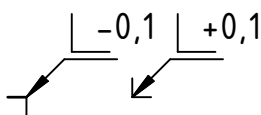
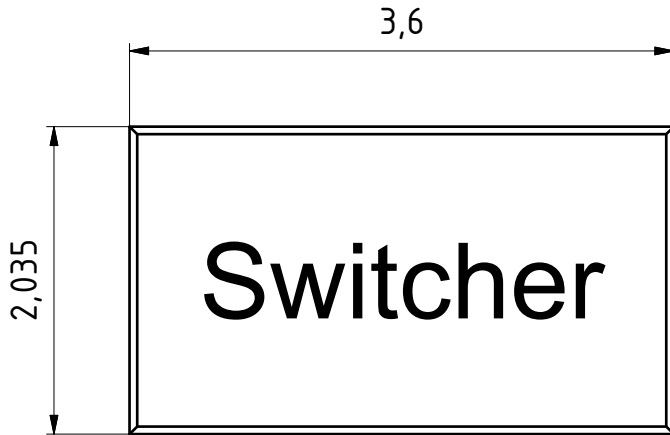
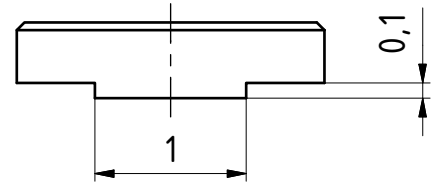
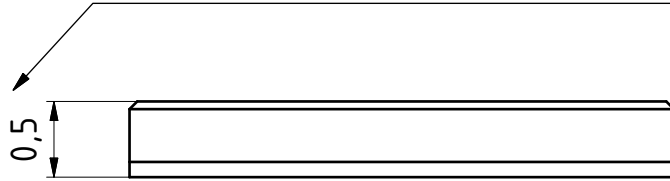


max. Höhe ab Sensoroberkante fertig montiert.



Hauptprojektion		Max-Planck-Institut für Physik (Werner-Heisenberg-Institut) München		Gewicht.....: -	
				Dimensionen : mm Maße ohne Toleranzangabe nach DIN ISO 2768 m K	
	Tag	Name	Projekt	Werkstoff Cu-Leg	
gezeichnet	04.02.2011	K. Ackermann			
geprüft					
geplottet					
Maßstab	Switcher (Maßskizze)			Zeichnungsnummer / EDV Nr.:	
20:1				106-011272.idw	
Teil:			Software.....: Inventor 2011		
			Blatt: 1	Gesamtzahl: 1	V11.c