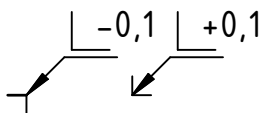
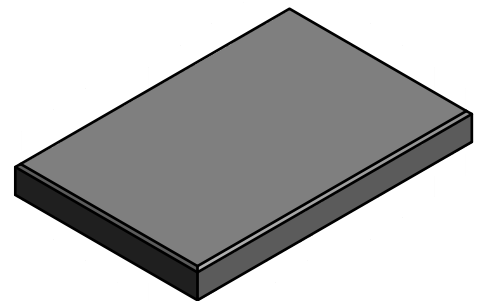
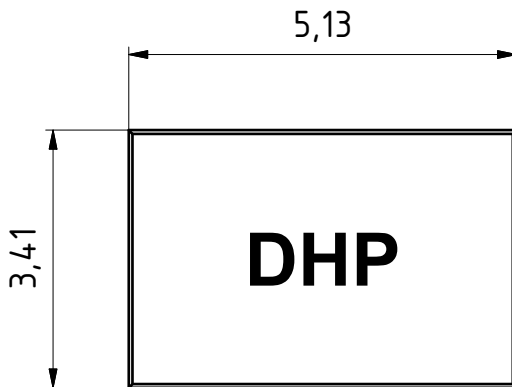
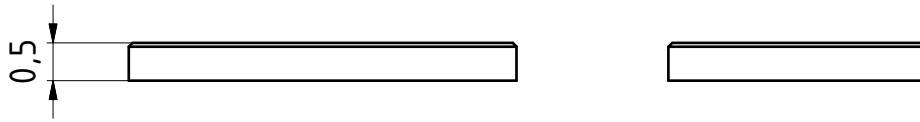


max. Höhe ab Sensoroberkante fertig montiert.



Hauptprojektion		Max-Planck-Institut für Physik (Werner-Heisenberg-Institut) München		Gewicht.....: 0,000 kg					
				Dimensionen : mm Maße ohne Toleranzangabe nach DIN ISO 2768 m K					
	Tag	Name	Projekt	BELLE-II-PXD PXD-Detektor Prototyp V10a		Werkstoff Standard			
gezeichnet	04.02.2011	K. Ackermann							
geprüft									
geplottet									
Maßstab	DHP (Maßskizze)			Zeichnungsnummer / EDV Nr.:		106-011270.idw			
10:1				Teil:		Software.....: Inventor 2011			
				Blatt: 1	Gesamtzahl: 1	V11.c			