

Slow-Control Activities in Mainz

Matthias Hoek

Johannes Gutenberg-Universität - Institut für Kernphysik, Mainz

7th Belle II VXD Workshop and
18th International Workshop on DEPFET Detectors and Applications
21-23 January 2015, Prague, Czech Republic



Bundesministerium
für Bildung
und Forschung

Status

(i.e. what happened since Pisa)



Bundesministerium
für Bildung
und Forschung

New Federal Government Grant (Funding Period 2015-2018)

Johannes Gutenberg-Universität, Mainz | 1
Belle-II: DEPFET Pixeldetektor

Johannes Gutenberg-Universität Mainz
Institut für Kernphysik

Erläuterungen zum Antrag
auf Gewährung einer Bundeszuwendung auf Ausgabenbasis
mit Projektpauschale (AZAP) aus Mitteln des BMBF

Förderperiode 2015-2018

für den Bereich „Elementarteilchenphysik“

**Überwachung des Datenaufnahmesystems für
den Belle-II DEPFET Pixeldetektor**

Antragsteller: Johannes Gutenberg-Universität Mainz
Projektleiter: Prof. Dr. Concettina Sfienti

Requests:
2 PhD Students +

No	Item	Unit cost	Quantity	Total cost
1	ATCA shelf (1U or 2U)	8.000	1	8.000
2	IPMI Board Development	3.000	1	3.000
3	AMC Compute Node Card	3.000	2	6.000
4	Belle-II Common Fund	10.000	4	40.000
			Total Sum	57.000

+ funding for travel

Defined Projects



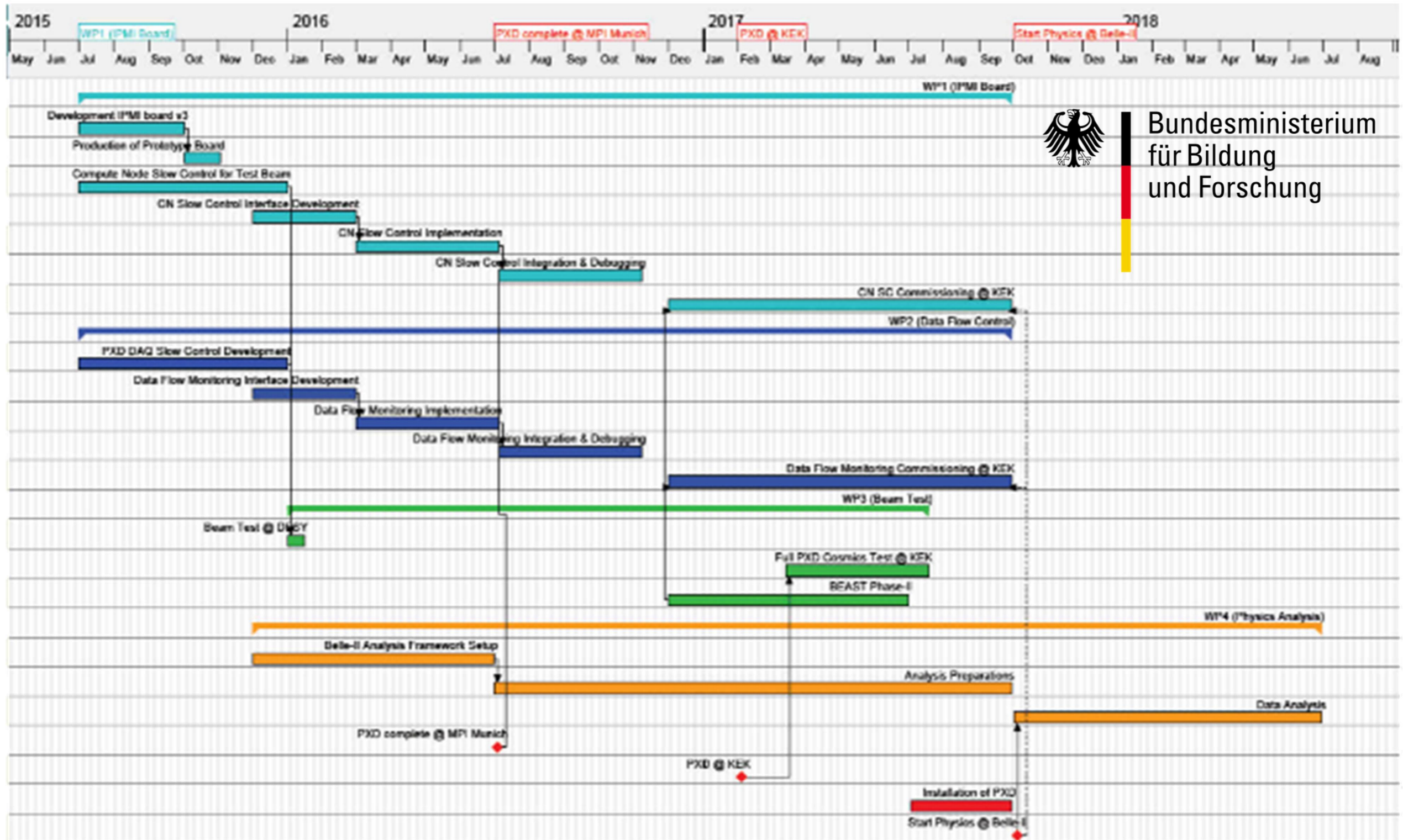
WP1: Development of IPMI board for ATCA Shelf

WP2: Data Flow Control (QA/Monitoring CN and DATCON)

Common first Deadline:

DESY Test Experiment (Pilot run with PXD and SVD) 01/2016

Timeline

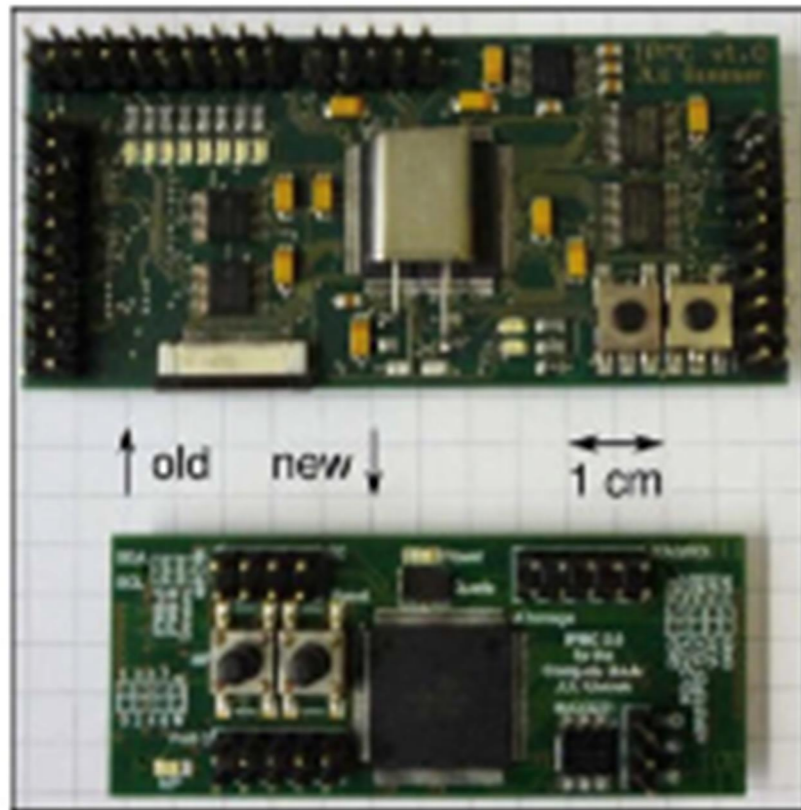


Bundesministerium
für Bildung
und Forschung

Short Range Plan



WP1: We are setting up the infrastructure now



PCB development
Microcontroller programming (ATMEL)
Integrated into EPICS

eg:
reboot of a compute node or whole ATCA crate

WP2: Begin with Monitoring Buffer Status of CN

The sooner we fill the positions the better

WP2 needs to be worked out in more details:

⇒ DHH

⇒ DATCON

Recent Activities



- ” Installed EPICS and CSS
 - ” (SL6.5 & SL7)
- ” Learning EPICS
 - ” Soft-IOC
- ” Negotiating NDA with DESY
 - ” Use MTCA.4 MMC Templates
- ” Borrowed μ TCA equipment from Giessen
 - ” shelf, MCH & AMC card
- ” Meeting (20/01) with Nakao-san
 - ” Requirements from Run Control